

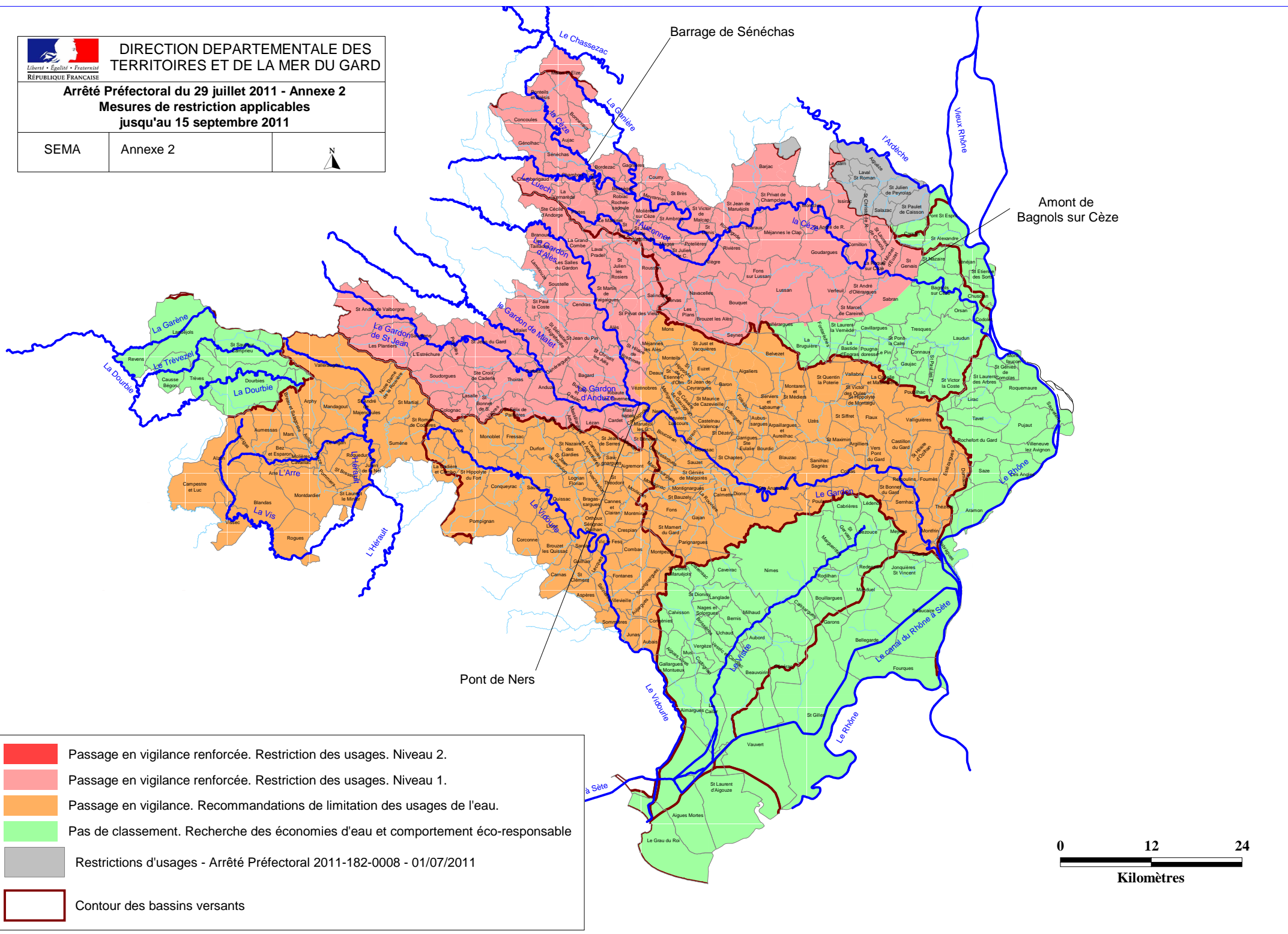


DIRECTION DEPARTEMENTALE DES  
TERRITOIRES ET DE LA MER DU GARD

**Arrêté Préfectoral du 29 juillet 2011 - Annexe 2**  
**Mesures de restriction applicables**  
**jusqu'au 15 septembre 2011**

SEMA

Annexe 2



- Passage en vigilance renforcée. Restriction des usages. Niveau 2.
- Passage en vigilance renforcée. Restriction des usages. Niveau 1.
- Passage en vigilance. Recommandations de limitation des usages de l'eau.
- Pas de classement. Recherche des économies d'eau et comportement éco-responsable
- Restrictions d'usages - Arrêté Préfectoral 2011-182-0008 - 01/07/2011
- Contour des bassins versants

