

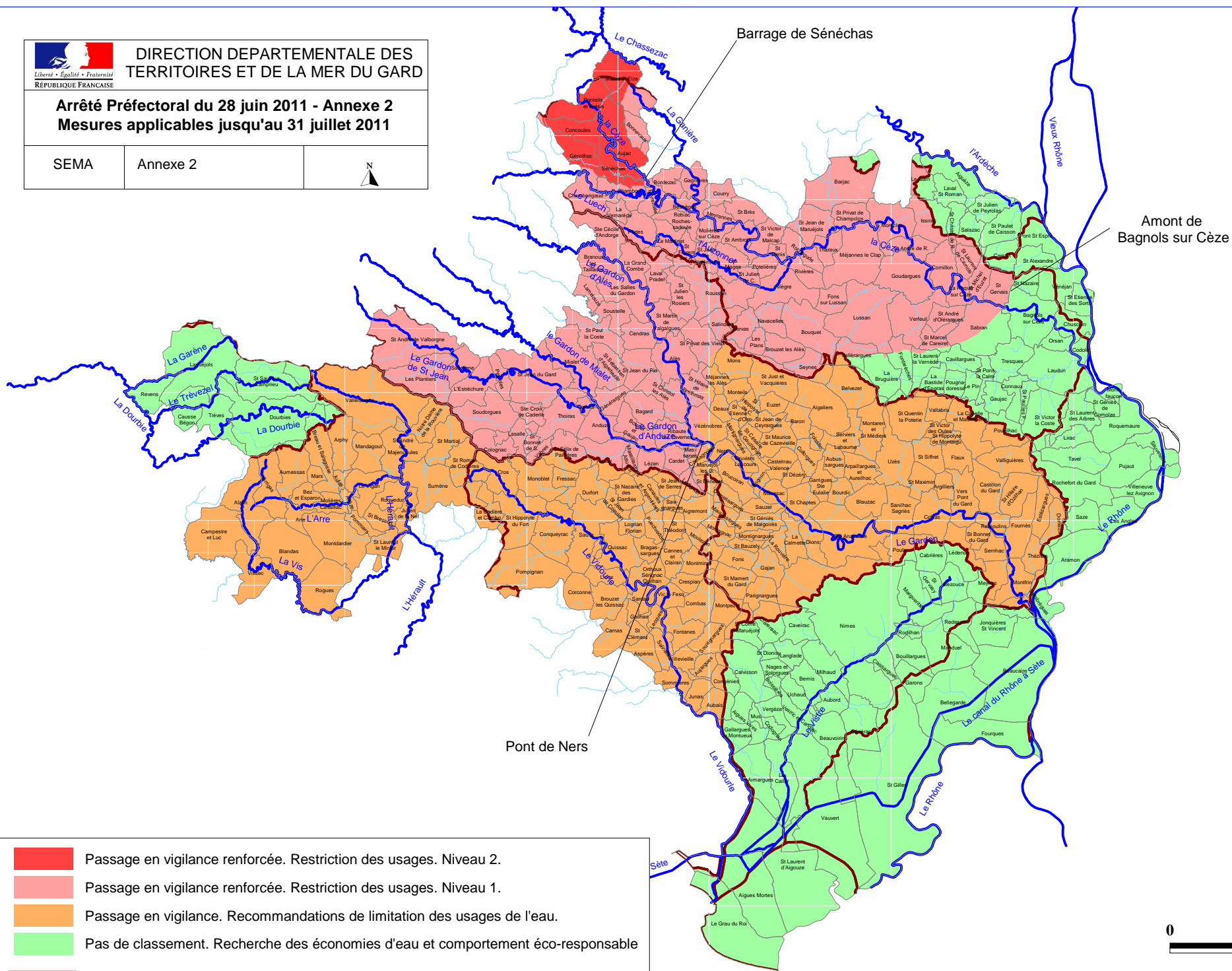




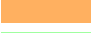


DIRECTION DÉPARTEMENTALE DES
TERRITOIRES ET DE LA MER DU GARD

Arrêté Préfectoral du 28 juin 2011 - Annexe 2
Mesures applicables jusqu'au 31 juillet 2011

SEMA

Annexe 2



-  Passage en vigilance renforcée. Restriction des usages. Niveau 2.
-  Passage en vigilance renforcée. Restriction des usages. Niveau 1.
-  Passage en vigilance. Recommandations de limitation des usages de l'eau.
-  Pas de classement. Recherche des économies d'eau et comportement éco-responsable
-  Contour des bassins versants

0 12 24
Kilomètres